





EQUIPETROL

HOTELES - BANCOS - HOSPITALES

VENTURA MALL

CENTROS EMPRESARIALES

PATIO DESIGN

UNIVERSIDADES

UDABOL - UTEPSA

3ER. ANILLO INT.

CANAL ISUTO

CALLE 6 ESTE

AV. SAN MARTÍN

AV. LA SALLE

EQUIPETROL

**LA ZONA DE MAYOR
PLUSVALÍA DE LA CIUDAD**

2DO. ANILLO



COMO EN
LAS MEJORES

Playas





APP PARA
CELULARES

VIDEO PORTERO
ON LINE

CONTROL DE
ACCESO

CIRCUITO
CCTV

SALA
CO-WORK

ASCENSOR
ECO FRIENDLY

LOCKERS
**MENSAJERÍA
INTELIGENTE**



ÁREAS
Sociales











Recepcion



Video
PORTERO
ON LINE



Lockers
**MENSAJERÍA
INTELIGENTE**



ASCENSOR

Eco Friendly



Cerradura
Inteligente

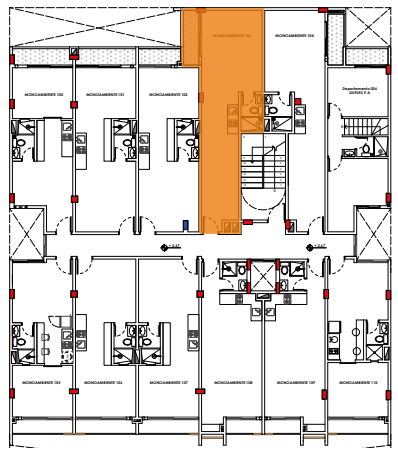
M-D

Con balcón



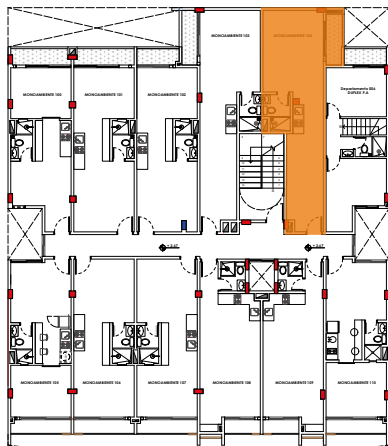
M-D

36.30 m²
desde
39.100 \$us



M-D

36.57 m²
desde
41.900 \$us

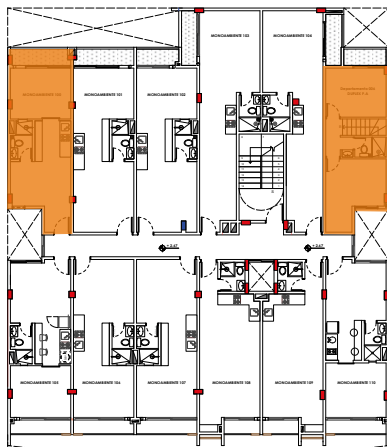


1-A



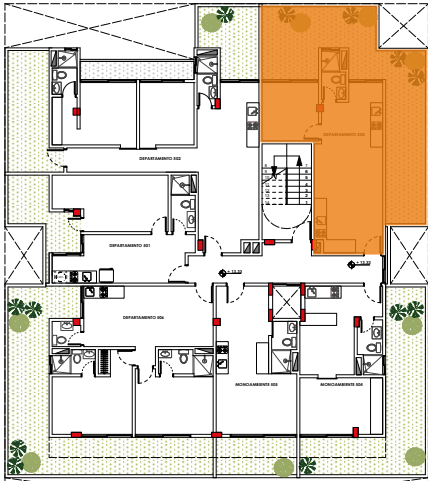
1-A

30.45 m²
desde
39.100 \$us



1-L

NIVEL 5
81.30 m²
65.990 \$us

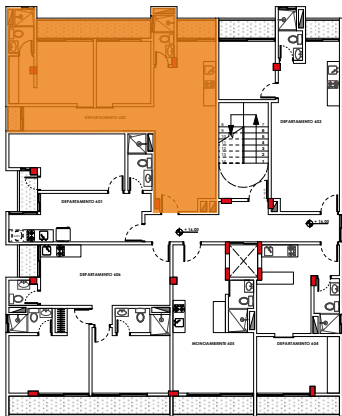


2-C



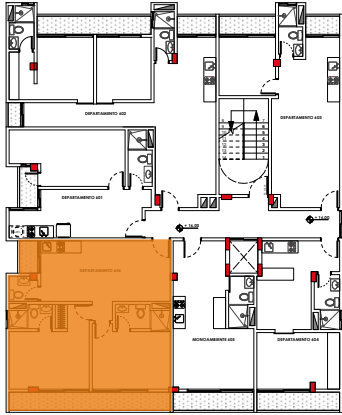
2-C

NIVEL 6
65.16 m²
80.800 \$us



2-D

NIVEL 6
59.67 m²
78.990 \$us



DEPARTAMENTOS

- ARTEFACTOS SANITARIOS DE BAÑOS IMPORTADOS
- PISOS Y REVESTIMIENTO DE PORCELANATO EN DPTOS.
- MUEBLE Y LAVAMANO DE BAÑOS
- GRIFERÍA IMPORTADA
- INSTALACIÓN PARA AIRE ACONDICIONADO
- INSTALACIÓN DE GAS PARA CALEFÓN
- MESÓN DE GRANITO EN COCINA
- CAJONERÍA ALTA Y BAJA EN COCINA
- PERFILERÍA DE ALUMINIO Y VIDRIO
- CHAPA INTELIGENTE EN PUERTA PRINCIPAL

ÁREAS COMUNES

- ÁREAS COMUNES EQUIPADAS
- 1 CHURRASQUERA
- SALA DE REUNIONES
- SALA DE USO MÚLTIPLE
- LOUNGE
- PISCINA PLAYA
- LAVANDERÍA



Materiales



AL CONTADO

90% A LA FIRMA
10% CONTRAENTREGA

A PLAZOS

20% A LA FIRMA
80% CONTRAENTREGA

ENTREGA MAYO 2023

Formas de
pago



Holding Home

Design & Construction

75003302

Av la salle,
C/ Roger mercado #12



Malibu
Inside